



HOCHSCHULE OSNABRÜCK
UNIVERSITY OF APPLIED SCIENCES



Heeder Müggenkärmse

Entwicklung einer Neugestaltung der „Heeder Müggenkärmse“ unter besonderer Berücksichtigung der Meinung der Heeder Bürger

Betriebswirtschaftliches Projekt / Projektmanagement

Prof. Dr. Frank Blümel

Projekt – „Heeder Müggenkärmse“

Christine Ostendorf,

Sina Pruisken,

Jana Rietmann,

Laureen Voßmeyer

Gliederung



1. Die Projektgruppe
2. Ausgangssituation
3. Vorgehensweise
4. Vorstellung der Szenarien
5. Empfehlung für die Heeder Müggenkärmse

A stylized, grey-toned graphic of a tree with a thick trunk and a dense canopy of leaves, positioned on the left side of the slide.

1. Die Projektgruppe

(1) Vorstellung der Projektgruppe



Christine Ostendorf



Sina Pruiken



Jana Rietmann



Laureen Voßmeyer

- Studentinnen der Hochschule Osnabrück, Standort Lingen
- 5. Semester, Betriebswirtschaft und Management - Bachelor

A stylized, grey-toned graphic of a tree with a thick trunk and several large, rounded, leafy branches, positioned on the left side of the slide.

2. Ausgangssituation

(2) Ausgangssituation



Die „Heeder Müggenkärmse“ fand 2016 zum 639. Mal in Heede statt.



(2) Ausgangssituation



Kirmessamstag:

- Festzelt wird erst ab ca. 22:00 Uhr besucht
→ bis 22:00 Uhr kaum Einnahmen

Kirmesmontag:

- Traditioneller Viehmarkt nicht mehr zeitgemäß
→ es gibt kaum noch einen Viehhandel
- Bürger müssen sich für diesen Tag Urlaub nehmen



(2) Zielsetzung



„Entwicklung einer Neugestaltung der „Heeder Müggenkärmse“ unter besonderer Berücksichtigung der Meinung der Heeder Bürger“

- Die Meinung der Heeder Bürger mithilfe einer Umfrage und einem Expertengespräch in Erfahrung bringen
- Attraktivität der „Heeder Müggenkärmse“ durch Neustrukturierung steigern

A stylized, grey-toned graphic of a tree with a thick trunk and a dense canopy of leaves, positioned on the left side of the slide.

3. Vorgehensweise

(3) Vorgehensweise



Datum	Vorgehen
05.10.2016	„Kick-off“ Termin mit Herrn Pohlmann und Herrn Flint
16.10.2016	Besuch auf der „Heeder Müggenkärmse“
13.11. – 28. 11.2016	Umfrage an die Heeder Bevölkerung (schriftlich und online)
23.11.2016	Expertendiskussion im Haus des Bürgers
30.11. – 16.12.2016	Auswertung der Umfrage und des Expertengesprächs



Falls ja, warum?
 (Mehrfach antworten möglich)

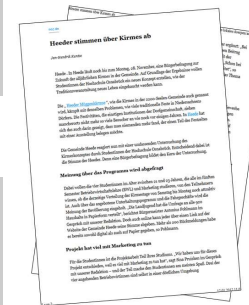
Meinung ist Traditionelles
 Die Umkreisbeziehung ist es mir wert
 Sonstiges: _____

Falls nein, was gefällt Ihnen an der Verleihung der Kirmstage nicht?
 (Mehrfach antworten möglich)

Unklar bezogen
 Inhalt irrelevant
 Die Frage ist zu lang
 Sonstiges: _____

Was ist eine Umkreisung der Kirmstage für Sie interessant?

Ja
 Etwas
 Weder noch
 Etwas nein
 Nein



(3) Vorgehensweise: Expertendiskussion



- Mittwoch, 23.11.2016 um 19 Uhr im Haus des Bürgers in Heede
- Anwesende:
 - Bürgermeister: Antonius Pohlmann
 - Zweite Stellvertretung: Alexander von Hebel
 - Gemeinderat Heede:
 - Hermann Krallmann,
 - Barbara Sobietzki,
 - Gerd Wegmann
 - HHG (Verein für Handel, Handwerk und Gewerbe):
 - Reinhard Wilkens,
 - Hermann Jossen,
 - Hermann Josef Schwarte
- Durchgeführt und geleitet wurde die Expertendiskussion durch die Projektmitglieder



(3) Vorgehensweise: Expertendiskussion



Ziel: persönliche Meinung der Anwesenden

- Umverteilung der Kirmestage
- Kirmessamstag
- Kirmessonntag
- Kirmesmontag
- Programmpunkte

→ offene Diskussion anregen





(3) Vorgehensweise: Expertendiskussion

Meinung zur Umverteilung der Kirmestage

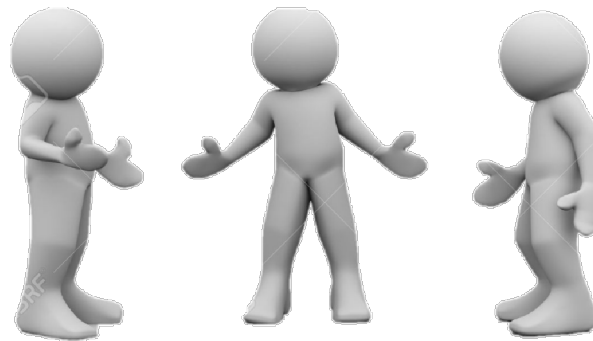
„Für die jüngere Generation ist der Montag nicht mehr attraktiv“

„Der Samstag könne den Montag nicht ersetzen!“

Freitag – Sonntag:
„Freitag bekommt man nicht so gut hin.“

„Umverteilung der Kirmestage wurde in anderen Wohnorten nicht positiv angenommen“

„Drei Tage Kirmes ist zu lang“



(3) Vorgehensweise: Expertendiskussion



Meinung zum Kirmessamstag

Seniorenachmittag:


- Beginn: 15:00 Uhr
- Wird sehr gut angenommen von den Senioren
- 2016 schlechter besucht als die Jahre davor

 **Der Seniorenachmittag soll / muss bleiben!**



Samstagabend:

- Die Senioren gehen um 17:00 Uhr in die Kirche
- Von 17:00 Uhr bis 21:00 Uhr sind kaum Leute im Zelt vertreten
- 2016 ca. 200 Leute (16 – 50 Jahre)

 **Der Samstagabend muss attraktiver werden!**



(3) Vorgehensweise: Expertendiskussion



Gründe für die schlechte Beteiligung am Samstagabend

- Drei Wochen vorher findet das Oktoberfest in Heede statt
- Eine Woche vorher findet die Kirmes in Dörpen statt
- Schützenfeste, Geburtstage usw. finden ebenfalls im Jahr statt

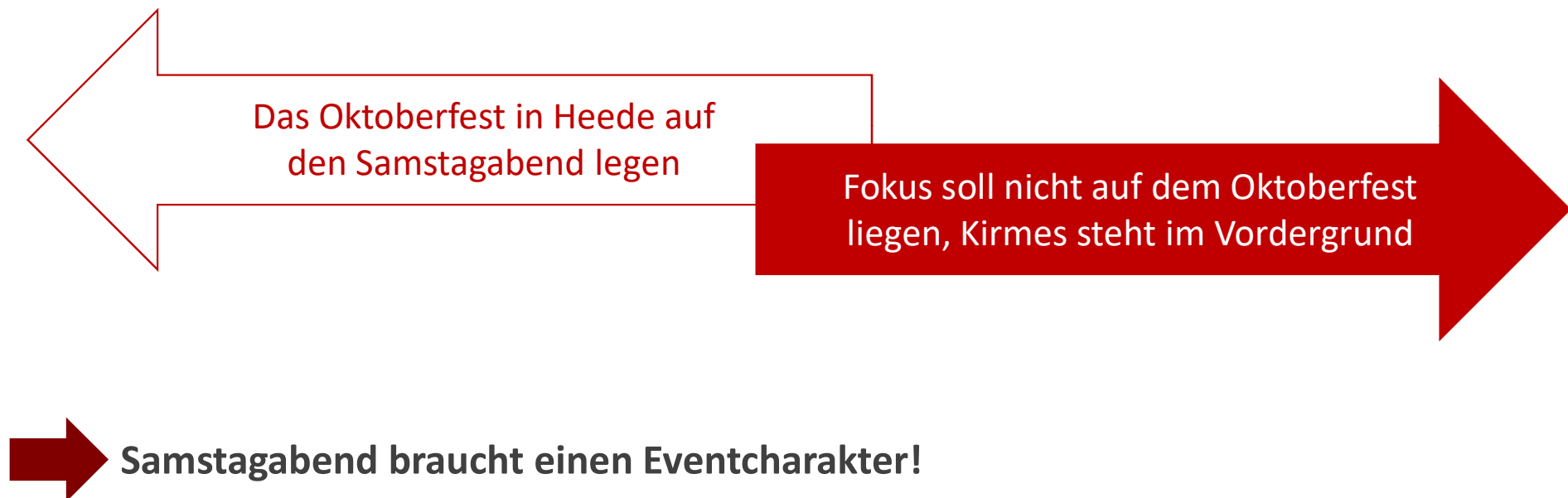


Die Leute haben „Freizeitstress“

(3) Vorgehensweise: Expertendiskussion



Meinungsverschiedenheit für den Samstagabend



(3) Vorgehensweise: Expertendiskussion



Meinung zum Kirmessonntag

Familiennachmittag:

- Um 15:00 Uhr offizielle Eröffnung
- Kinderprogramm:
 - Luftballonwettbewerb
 - Kinder – Marktpass
 - Clown
- Kaffee und Kuchen im Festzelt
- Theateraufführung
- Ausstellung / Gewerbeschau



Kommt sehr gut bei den Kindern an!



Soll bestehen bleiben!



Nicht mehr sinnvoll!



(3) Vorgehensweise: Expertendiskussion

Meinung zum Kirmessonntag

- Grundsätzlich ist der Kirmessonntag nicht das Problem, ABER...

- ➔ Die Prioritäten der Familien liegen heute woanders als früher
- Urlaub
 - andere Familienfeste



„Früher war es Pflicht da zu sein, heute liegen die Prioritäten woanders.“

(3) Vorgehensweise: Expertendiskussion



Meinung zum Kirmesmontag

Frühstück:

- Beim Frühstück am Montagmorgen waren ca. 180 Besucher anwesend
- Montagmittag: 400 Besucher gezählt

 **Frühstück kommt gut an!**



Viehmarkt:

- Kaum noch Vieh vorhanden (nur noch Kleintiere, wie z.B. Hühner)
- Später im Saal bei Kanne-Hunfeld: 20 – 50 Besucher

 **Viehmarkt ist nicht mehr zeitgemäß!**



(3) Vorgehensweise: Expertendiskussion



Kirmesmontag: Probleme

- Viele Besucher wollen sich am Montag (eventuell auch noch Dienstag) keinen Urlaub nehmen
- „Freizeitstress“
- Ferienzeit: Besucher fahren lieber in den Urlaub
- Die „junge Generation“ braucht den Montag nicht mehr

„Montag ist
Traditionstag!“

 **Trotzdem war der Montag am besten besucht (2016)**



(3) Vorgehensweise: Expertendiskussion

Samstag	
Seniorenachmittag	✓
Samstagabend	✗
Sonntag	
Familiennachmittag	✓
Ausstellung/ Gewand	✗
Frühstück	✓
Viehmarkt	✗

Was möchte die Heeder Bevölkerung?

(3) Vorgehensweise: Umfrage



- Es wurde ein vierseitiger Fragebogen erstellt, speziell für die Heeder Bevölkerung
- Die Umfrage wurde sowohl schriftlich als auch Online durchgeführt, damit man jeden Bürger in der Gemeinde erreicht
- Die schriftliche Umfrage ging an ca. 900 Haushalte in Heede
- Zeitraum: 13.11. – 28.11.2016

Falls ja, warum?
(Mehrere Antworten möglich)

- Montag ist Traditionstag
- Die Urlaubsbeantragung ist es mir wert
- Sonstiges: _____

Falls nein, was gefällt Ihnen an der Verteilung der Kirchentage nicht?
(Mehrere Antworten möglich)

- Urlaub beantragen
- Schul-/Kitzelt
- Drei Tage sind zu lang
- Sonstiges: _____

Wäre eine Umverteilung der Kirchentage für Sie interessant?

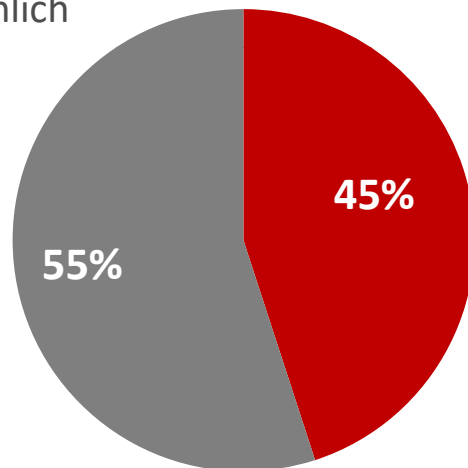
- Ja
- Eher ja
- Weiß ich nicht
- Eher nein
- Nein



(3) Vorgehensweise: Umfrage

Teilnehmer an der Umfrage zur „Heeder Müggenkärmse“

- Weiblich
- Männlich



➔ 220 Teilnehmer

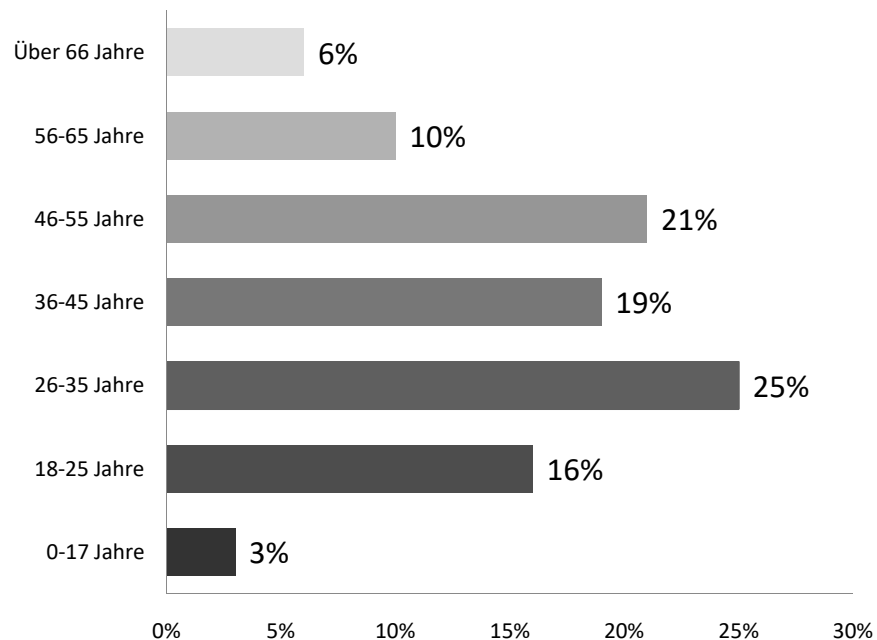
➔ 98 weibliche Teilnehmer

➔ 122 männliche Teilnehmer

(3) Vorgehensweise: Umfrage



Verteilung des Alters der Befragten



→ Großteil der Befragten ist zwischen 26 und 35 Jahren (25 %)

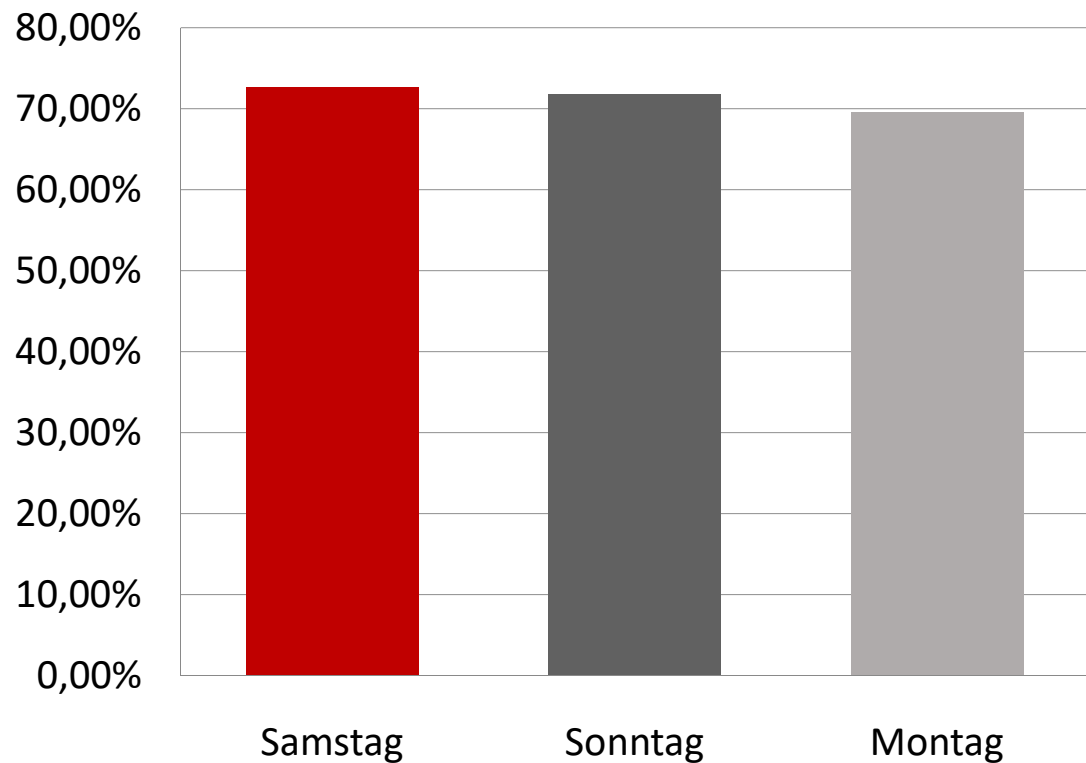
→ Zweitgrößte Altersklasse liegt mit 21 % zwischen 46 und 55 Jahren

➔ Gute Altersverteilung, da jede Altersklasse vertreten ist

(3) Vorgehensweise: Umfrage Tagverteilung



„An welchen Tagen wird die Kirmes besucht?“

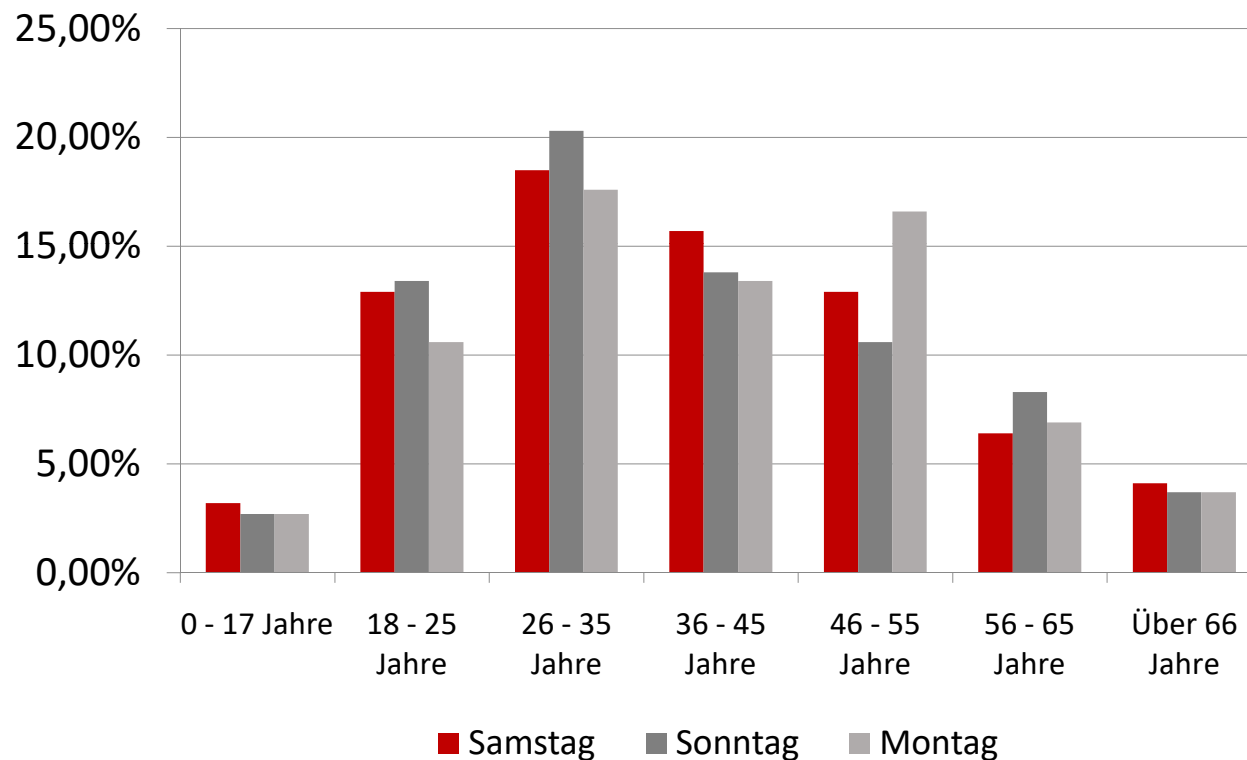


Die Kirmes wird an allen drei Tagen gleich besucht!

(3) Vorgehensweise: Umfrage Tagverteilung



„An welchen Tagen wird die Kirmes besucht?“



➔ Samstag und Sonntag sind bei den 26 – 35 Jährigen am beliebtesten

➔ Montag wird besonders von den 26-35 Jährigen sowie von den 46-65 Jährigen besucht

(3) Vorgehensweise: Umfrage Tagverteilung



„Wäre eine Umverteilung der Kirmestage für Sie interessant?“

Alter	Ja	Eher ja	Weiß ich nicht	Eher nein	Nein	Gesamt
Gesamt	58,8%	17,7%	8,3%	6,9%	8,3%	(100%)

➔ Über die Hälfte der Befragten stimmen für eine Umverteilung!

(3) Vorgehensweise: Umfrage Tagverteilung



„Wäre eine Umverteilung der Kirmestage für Sie interessant?“

Alter	Ja	Eher ja	Weiß ich nicht	Eher nein	Nein	Gesamt (Anzahl Stimmen)
0-17	42,8%	28,6%	/	/	28,6%	7 (100%)
18-25	62,8%	8,6%	20%	8,6%	/	35 (100%)
26-35	62,3%	20,7%	7,5%	7,5%	1,8%	53 (100%)
36-45	61,9%	21,4%	7,1%	4,7%	4,7%	42 (100%)
46-55	65,2%	13%	2,1%	6,5%	13%	46 (100%)
56-65	42,8%	23,8%	/	14,3%	19%	21 (100%)
Über 66	33,3%	16,6%	25%	/	25%	12 (100%)

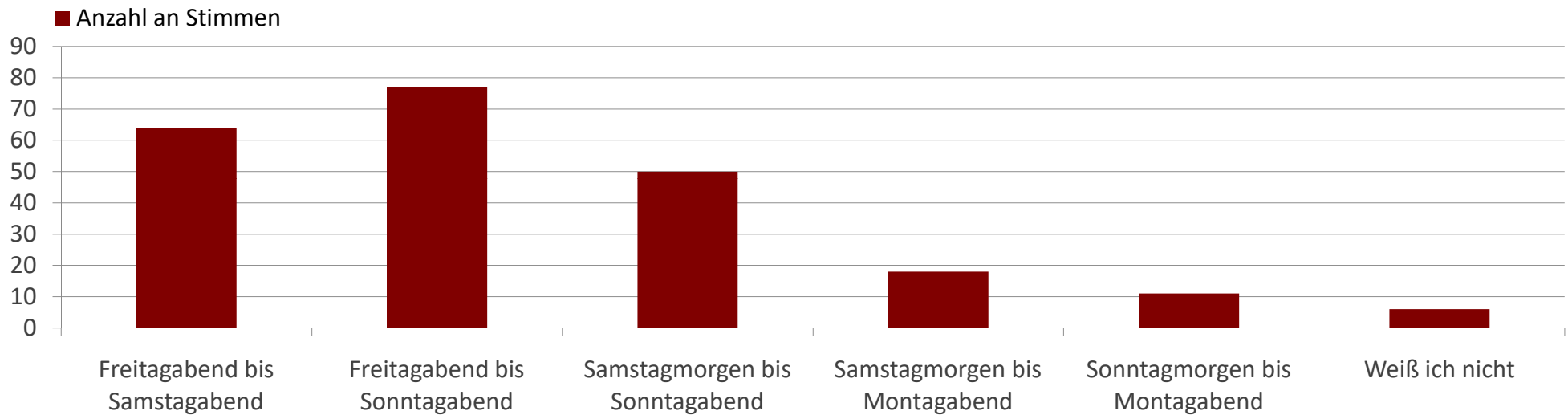


Je jünger die Befragten sind, desto eher stimmen sie für eine Umverteilung!

(3) Vorgehensweise: Umfrage Tagverteilung



„Welche Tage bevorzugen Sie für die Kirmes in Heede?“



Freitagabend bis Sonntagabend ist am beliebtesten!

(3) Vorgehensweise: Umfrage Tagverteilung



„Welche Tage bevorzugen Sie für die Kirmes in Heede?“

Weitere Kommentare:

„Kirmes nur an zwei Tagen (Samstag und Sonntag)“

„In der Kürze liegt die Würze!“

„3 Tage sind zu lang“



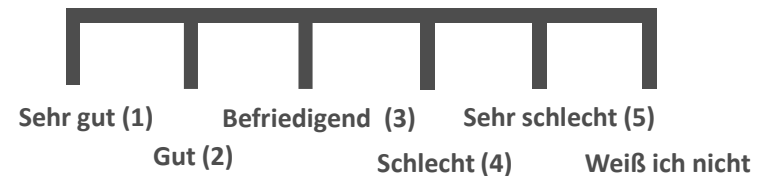
Die Bürger finden drei Kirmestage zu viel und möchten nur zwei Tage Kirmes!

(3) Vorgehensweise: Umfrage Programmgestaltung



„Wie finden Sie die Programmgestaltung während des Marktes?“

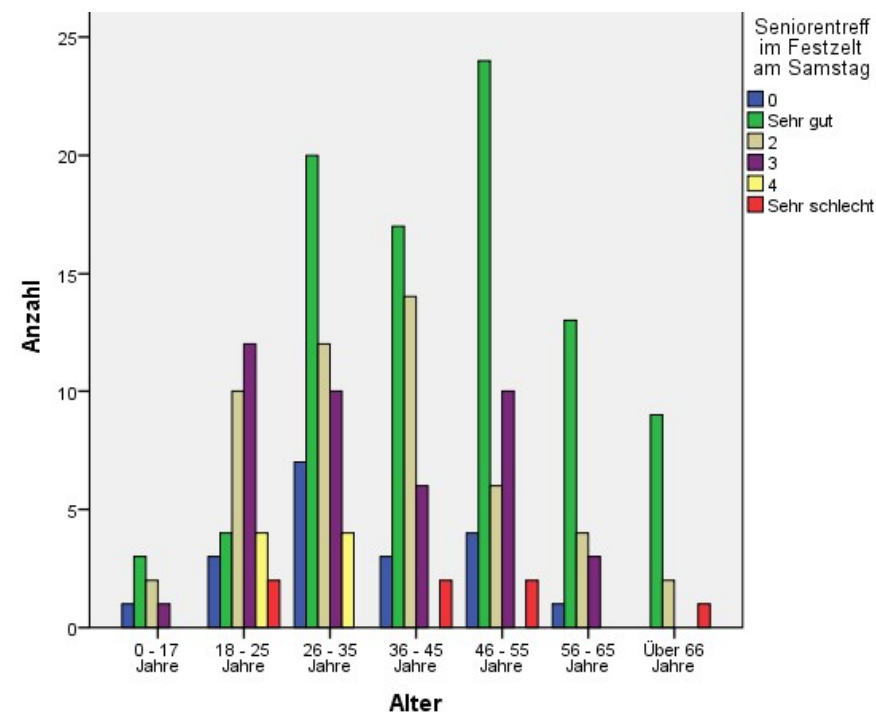
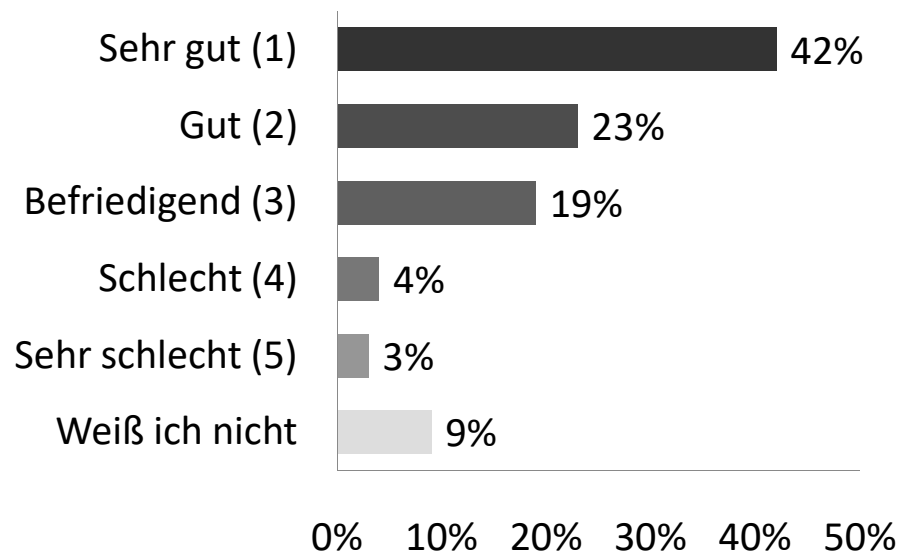
- Seniorentreff im Festzelt am Samstag
- Darbietungen der Theatergruppe am Samstag und Sonntag
- Tanzabend im Festzelt am Samstag
- Viehauftrieb am Montag
- Frühstück im Festzelt am Montag



(3) Vorgehensweise: Umfrage Programmgestaltung



Seniorentreff im Festzelt am Samstag

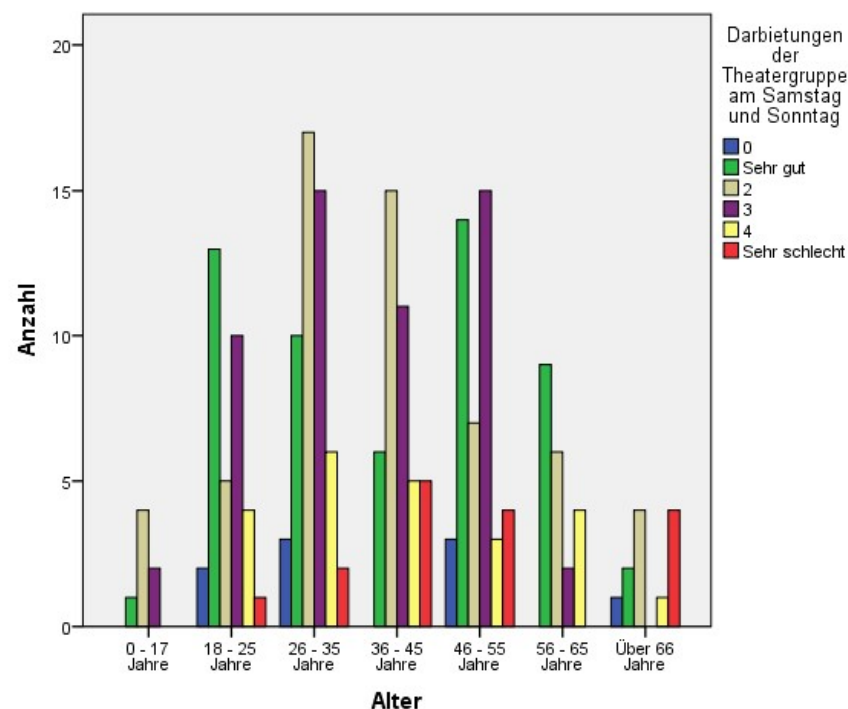
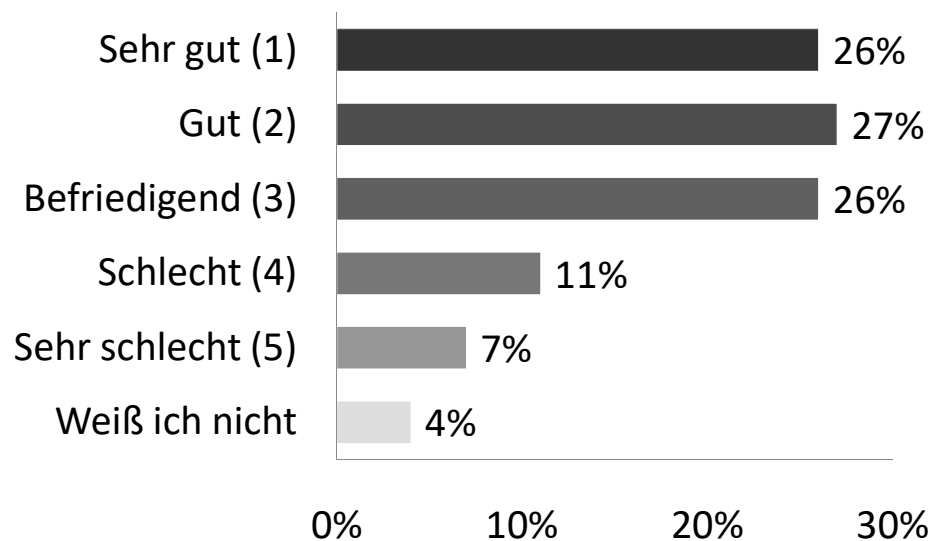


➔ Teilnehmer im Alter von 26 bis über 66 Jahren beurteilen das Programm überwiegend als „sehr gut“ und „gut“
Die Altersklasse der 18 bis 25 Jährigen bewertet den Seniorentreff hauptsächlich als „befriedigend“

(3) Vorgehensweise: Umfrage Programmgestaltung



Darbietungen der Theatergruppe am Samstag und Sonntag

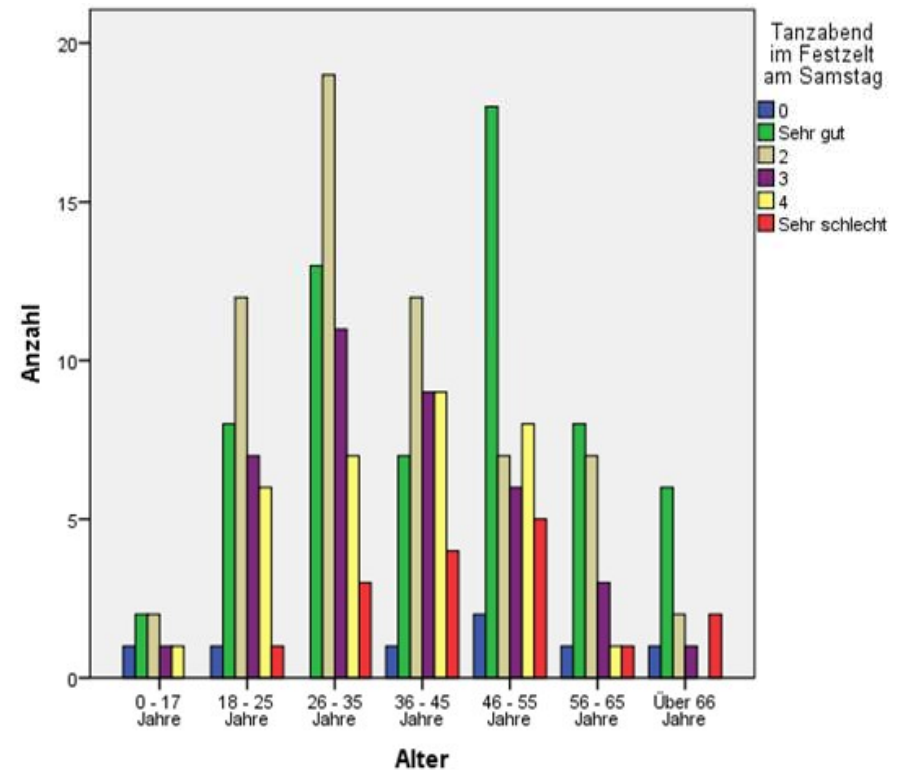
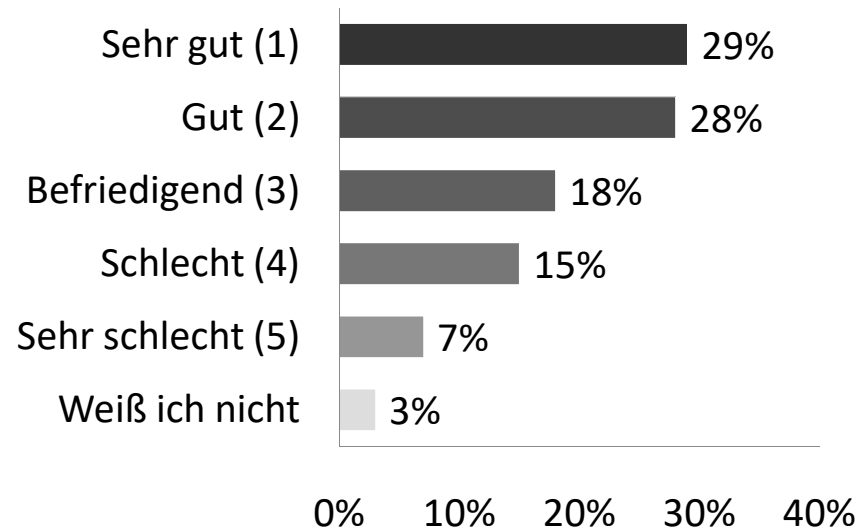


 Positive Bewertung insbesondere der jungen Generation

(3) Vorgehensweise: Umfrage Programmgestaltung



Tanzabend im Festzelt am Samstag



Die 18 bis 45 Jährigen beurteilen den Tanzabend hauptsächlich als „gut“
Teilnehmer im Alter von 46 bis über 66 Jahren empfinden diesen als „sehr gut“

(3) Vorgehensweise: Umfrage Programmgestaltung



Tanzabend im Festzelt am Samstag

Folgende Ideen für eine Attraktivitätssteigerung des Tanzabends im Festzelt wurden in der Umfrage gegeben:

„Quizshow mit anschließender Preisverlosung“

„Cliquenduelle mit Spielen wie beispielsweise Flunkyballturnier“

„Oktoberfest in Zusammenhang mit dem Musikverein Heede e.V.“

„Livebands“

„Gratis Getränke zu gewissen Zeiten“

(3) Vorgehensweise: Umfrage Programmgestaltung



Tanzabend im Festzelt am Samstag

„Was wären für Sie Gründe, das Festzelt am Samstagabend bereits ab 20:00 Uhr zu besuchen?“

- Vergünstigte Getränke ab 20:00 Uhr bis 23:00 Uhr
- Cliques – Duelle (z.B. Flunkyballturnier)
- Gemütliches Essen und Trinken in Buffetform
- Tanzabend in Abendgaderobe
- Karaoke - Abend mit Preisverlosung

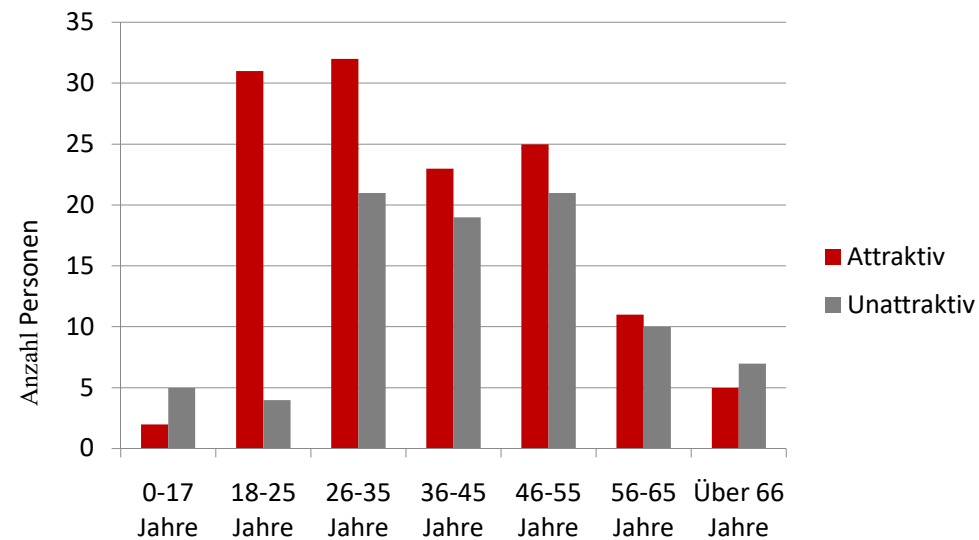


(3) Vorgehensweise: Umfrage Programmgestaltung



Tanzabend im Festzelt am Samstag

„Vergünstigte Getränke ab 20:00 Uhr bis 23:00 Uhr“



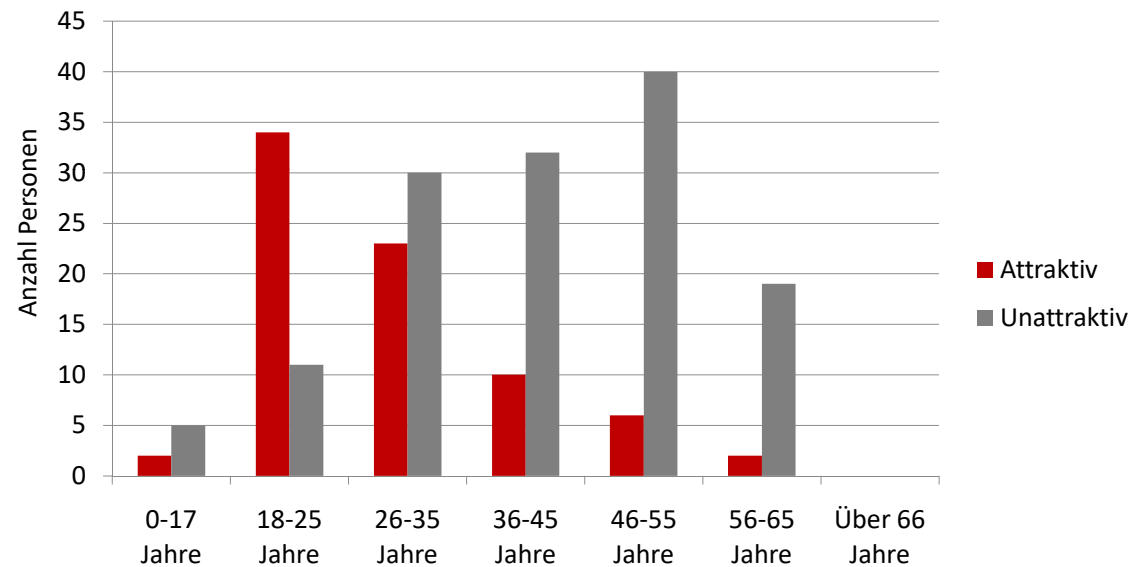
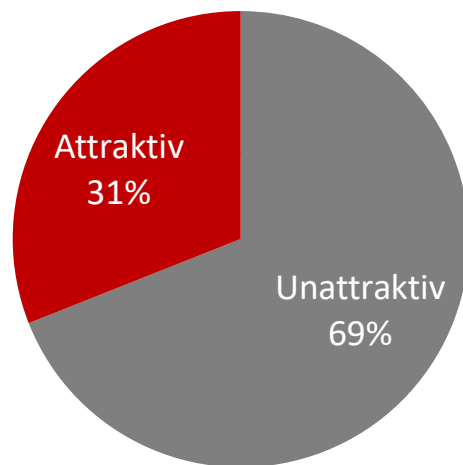
Über die Hälfte der Befragten würde für „vergünstigte Getränke“ das Festzelt ab 20:00 Uhr besuchen
Auffällig: Viele Besucher ab 26 Jahre finden dieses Angebot „unattraktiv“

(3) Vorgehensweise: Umfrage Programmgestaltung



Tanzabend im Festzelt am Samstag

„Cliques – Duelle (z.B. Flunkyballturnier)“

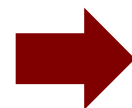
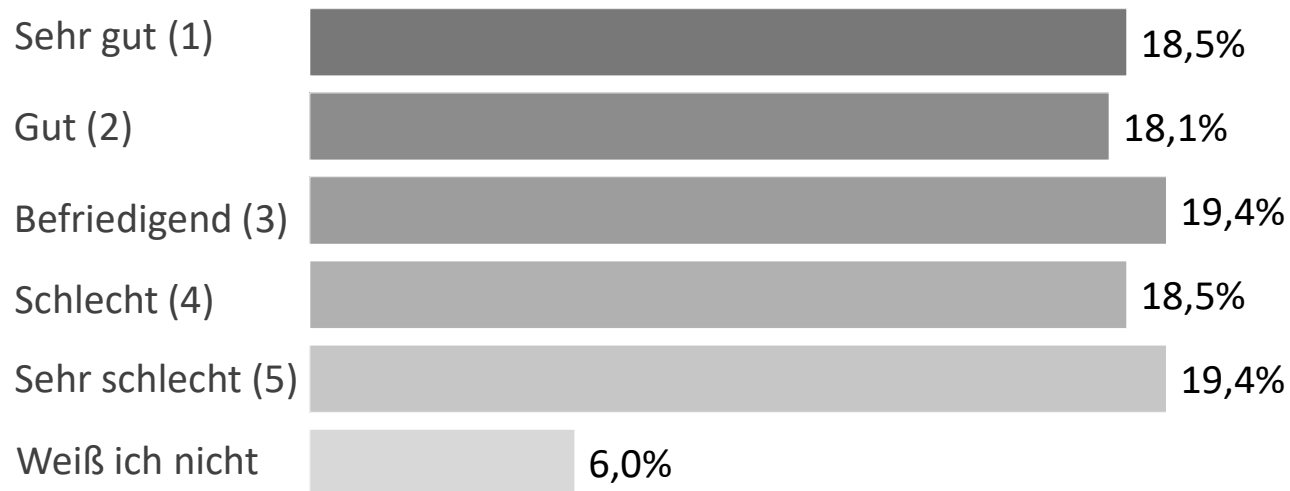


Insgesamt unattraktiv für die Heeder Bevölkerung, ABER die 18 bis 25 Jährigen bewerten diesen Programmpunkt als sehr positiv und würden das Festzelt eher besuchen

(3) Vorgehensweise: Umfrage Programmgestaltung



Viehauftrieb am Montag

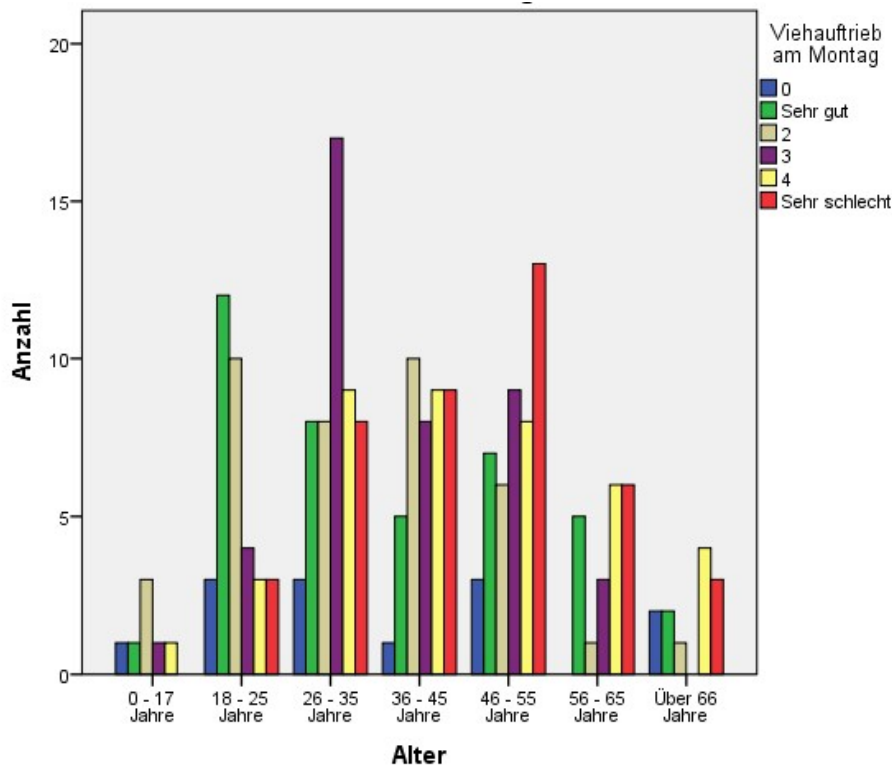


Kein eindeutiges Ergebnis
Die Heeder Bürger sind geteilter Meinung

(3) Vorgehensweise: Umfrage Programmgestaltung



Viehauftrieb am Montag



➔ Die 18 bis 45 Jährigen beurteilen den Viehauftrieb überwiegend als „sehr gut“ und „gut“

➔ Insbesondere die Altersklasse der 46 bis 55 Jährigen bewertet den Viehauftrieb als „sehr schlecht“

(3) Vorgehensweise: Umfrage Programmgestaltung



Viehauftrieb am Montag

Folgende Ideen zur Attraktivitätssteigerung der „Heeder Müggenkärmse“ wurden von den Befragten gegeben:

„Während des Viehauftriebes einen Floh- und Trödelmarkt anbieten“

„Erklärungen über die Viehhaltung geben, insbesondere für Kinder“

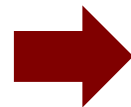
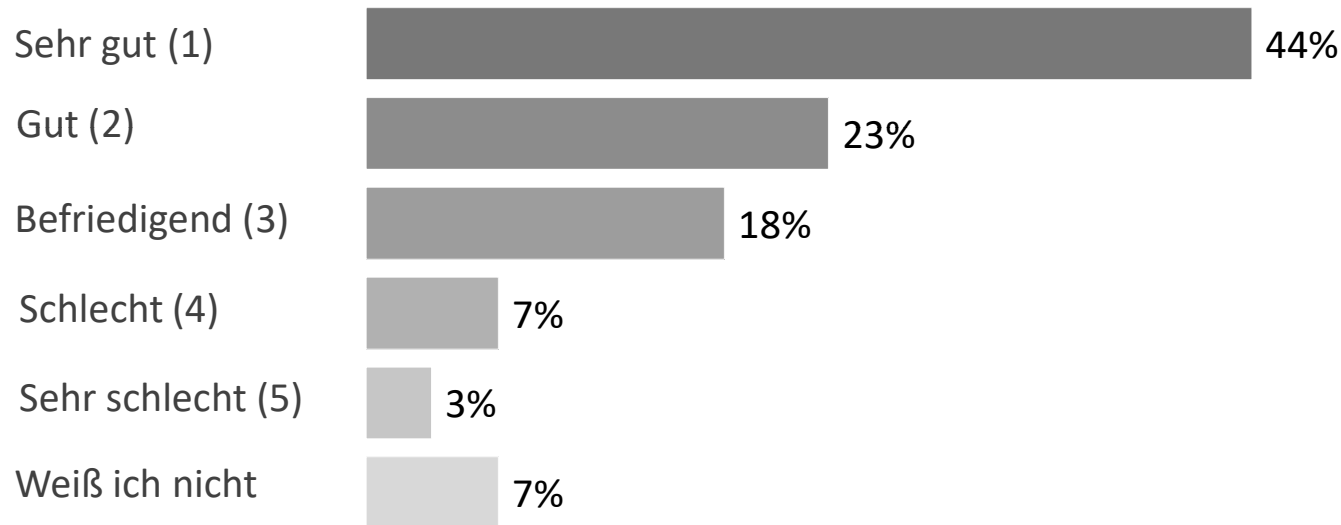
„Bauernmarkt oder einen Hanse- und Kornmarkt anbieten“ – „Markt der Köstlichkeiten“



(3) Vorgehensweise: Umfrage Programmgestaltung



Frühstück im Festzelt am Montag

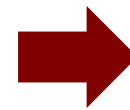
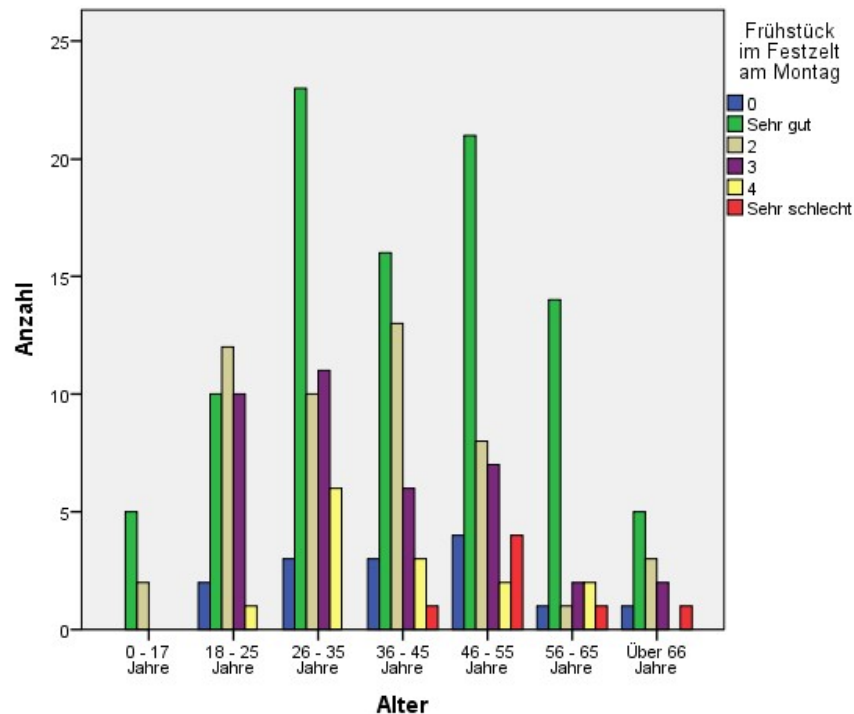


Viele Heeder Bürger finden das Frühstück „sehr gut“ oder „gut“

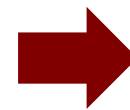
(3) Vorgehensweise: Umfrage Programmgestaltung



Frühstück im Festzelt am Montag



Dieser Programmpunkt spricht jegliche Altersgruppen an und steigert die Attraktivität der „Heeder Müggenkärmse“



Die Heeder Bürger kommen am Montag nicht wegen des Viehmarktes, sondern wegen des Frühstücks

A stylized, grey-toned graphic of a tree with a thick trunk and a dense canopy of leaves, positioned on the left side of the slide.

4. Vorstellung der Szenarien



(4) Vorstellung der Szenarien



Anhand der Umfrage und des Expertengesprächs wurden drei verschiedene Szenarien erstellt

Zielgruppe

„Junge Generation“



Zielgruppe

„Familien“



Zielgruppe

„Die Junggebliebenen“



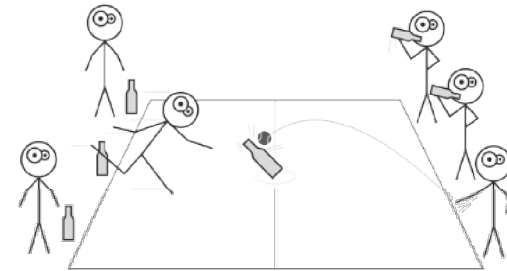
(4) Szenario 1: „Junge Generation“



Tagverteilung: Freitagabend bis Sonntagabend

Programmgestaltung:

- Freitagabend:
- Begrüßung durch den Bürgermeister Herrn Pohlmann
 - Cliquenduell (Flunkyballturnier)



- Samstag:
- Oktoberfest im Festzelt

- Sonntag:
- Theatergruppe
 - „Kirmestag“



(4) Szenario 2: „Familientag“



Tagverteilung: Samstagmorgen bis Sonntagabend

Programmgestaltung:

Samstag

- Begrüßung durch den Bürgermeister Herrn Pohlmann
- Seniorennachmittag
- Theatergruppe
- Tanz im Festzelt mit „Happy Hour“



Sonntag

- Flohmarkt,
Viehmarktausstellung und
„Markt der Köstlichkeiten“
- Kaffee und Kuchen im Festzelt



(4) Szenario 3: „Die Junggebliebenen“



Tagverteilung: Samstagmorgen bis Sonntagabend

Programmgestaltung:

Samstag

- Begrüßung durch den Bürgermeister Herrn Pohlmann
- „Bauernfrühstück“
- Seniorennachmittag
- „Live-Act“



Sonntag

- „Markt der Köstlichkeiten“
- Kaffee und Kuchen im Festzelt



A stylized, grey-toned graphic of a tree with large, rounded foliage, positioned on the left side of the slide.

5. Empfehlung für die Heeder Müggenkärmse

(5) Empfehlung



Tagverteilung: Samstagmorgen bis Sonntagabend

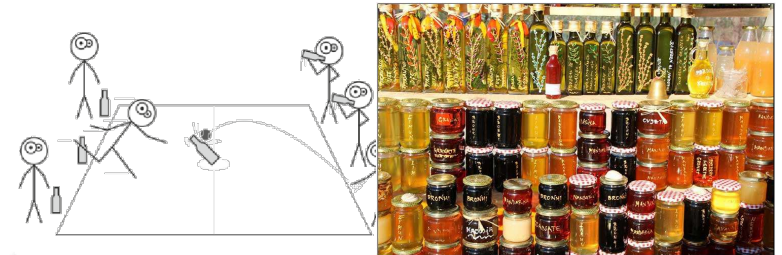
Programmgestaltung:

Samstag

- Begrüßung durch den Bürgermeister Herrn Pohlmann
- „Bauernfrühstück“
- Seniorennachmittag
- Cliquenduell
- „Live-Act“

Sonntag

- Flohmarkt,
Viehmarktausstellung und
„Markt der Köstlichkeiten“
- Kaffee und Kuchen im Festzelt



Heeder Müggenkärmse

14. Bis 16.10.2017

Jetzt anmelden für das
Flunkyballturnier!

Samstag

09:00 Uhr: „Bauernfrühstück“
15:00 Uhr: Seniorennachmittag
18:00 Uhr: Cliquenduell: „Flunkyballturnier“
20:00 Uhr: Schlagerstar im Zelt und Party

Sonntag

12:00 Uhr: Flohmarkt
„Markt der Köstlichkeiten“
Viehmarktausstellung
15:00 Uhr: Kaffee und Kuchen im Festzelt

Weiteres Programm

- Verlosung des HHGs
- Luftballonwettbewerb
- Autoscooter
- Kinderfahrgeschäft
- Pavillon
- Bewirtung im Zelt



Es laden ein:

Die Gemeinde Heede, der Verein
für Handel, Handwerk und Gewerbe
e.V. und der Festwirt





*Vielen Dank für
Ihre
Aufmerksamkeit*